

ご挨拶



暑い日が続き運動不足になりがちですが皆様お元氣にお過ごしでしょうか。
先日、知り合いの会社が社員研修として毎年行っている50キロウォークというイベントに参加させてもらいました。なんとかゴール出来たのですが、3つの事を勉強出来たイベントでした。
①事前の準備の大切さ(日々の運動・トレーニング)
②応援してくれる人の有難さ(自分一人では出来ない事も皆と一緒に乗り越えられる)
③最後は目標を達成しようとする意志の強さ
ちなみに12時間がタイムリミットだったのですが、11時間57分でのゴールでした(^^)

クサマ工業株式会社
代表取締役 草間一成

TOPIC

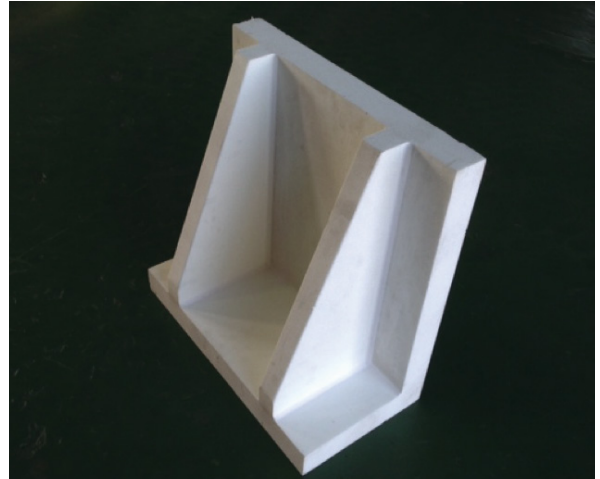
単品の鋳物部品について

お客様のイメージ

- 鋳物はロット数が多い製品しかできない
- 単品の鋳物製品は高い
- 鋳物は木型が高いので単品には向かない

クサマ工業では

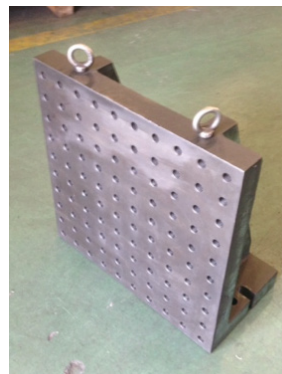
- 鋳物1個から注文可能
- 発泡スチロールで使い捨ての型を製造
- 発泡型のコストは木型の3分の1程度



発泡スチロール型(イケール 500mm×500mm×300mm)

【使い分け目安】

型種類	製造個数	型費用	鋳物価格
発泡型	1~5	◎ ※型は使い捨て	○
木型 (単体型)	2~20	○	○
木型 (定盤付き)	10以上	△	◎



作られた鋳物のイケール①
(実際に当社で現在使用しています)



作られた鋳物のイケール②
(実際に当社で現在使用しています)

単品物の鋳物製品は高いという概念を払しょくする為に、クサマ工業では日々工夫をしながら製造に取り組んでおります。今まで敬遠しがちだった企業様も、ぜひ一度「鋳物製品」をお試ししてみたいかがでしょうか？